

Архангельск (8182)63-90-72  
Астана (7172)727-132  
Астрахань (8512)99-46-04  
Барнаул (3852)73-04-60  
Белгород (4722)40-23-64  
Брянск (4832)59-03-52  
Владивосток (423)249-28-31  
Волгоград (844)278-03-48  
Волгодга (8172)26-41-59  
Воронеж (473)204-51-73  
Екатеринбург (343)384-55-89  
Иваново (4932)77-34-06

Ижевск (3412)26-03-58  
Иркутск (395)279-98-46  
Казань (843)206-01-48  
Калининград (4012)72-03-81  
Калуга (4842)92-23-67  
Кемерово (3842)65-04-62  
Киров (8332)68-02-04  
Краснодар (861)203-40-90  
Красноярск (391)204-63-61  
Курск (4712)77-13-04  
Липецк (4742)52-20-81  
Киргизия (996)312-96-26-47

Магнитогорск (3519)55-03-13  
Москва (495)268-04-70  
Мурманск (8152)59-64-93  
Набережные Челны (8552)20-53-41  
Нижний Новгород (831)429-08-12  
Новокузнецк (3843)20-46-81  
Новосибирск (383)227-86-73  
Омск (3812)21-46-40  
Орел (4862)44-53-42  
Оренбург (3532)37-68-04  
Пенза (8412)22-31-16  
Казахстан (772)734-952-31

Пермь (342)205-81-47  
Ростов-на-Дону (863)308-18-15  
Рязань (4912)46-61-64  
Самара (846)206-03-16  
Санкт-Петербург (812)309-46-40  
Саратов (845)249-38-78  
Севастополь (8692)22-31-93  
Симферополь (3652)67-13-56  
Смоленск (4812)29-41-54  
Сочи (862)225-72-31  
Ставрополь (8652)20-65-13  
Таджикистан (992)427-82-92-69

Сургут (3462)77-98-35  
Тверь (4822)63-31-35  
Томск (3822)98-41-53  
Тула (4872)74-02-29  
Тюмень (3452)66-21-18  
Ульяновск (8422)24-23-59  
Уфа (347)229-48-12  
Хабаровск (4212)92-98-04  
Челябинск (351)202-03-61  
Череповец (8202)49-02-64  
Ярославль (4852)69-52-93

<https://yousteel.nt-rt.ru> || [yto@nt-rt.ru](mailto:yto@nt-rt.ru)

# Навесные аксессуары на функциональные рамы для кроссфита

## Балка выносная



Выносная балка была разработана чтобы увеличить кол-во высоких вылетов под кольца и канаты без увеличения кол-ва стоек.

Выносная балка легко устанавливается на стойку 80x60мм или монтируется на анкерные болты в несущую стену,

**Производитель:**



### Технические характеристики

Материал	Сталь
Покрытие	Порошковая краска
Длина	1100мм
Гарантия	2 года

## Брусья навесные Матадор





Брусья Матадор – брусья для отжиманий с креплением на функциональную раму.

Специальная система позволяет устанавливать брусья на любой высоте в одно движение. При необходимости их можно снять и убрать в удобное место, чтобы увеличить свободное пространство в зале.

В комплект поставки входит страховочный болт, который обязательно нужно вкручивать в отверстие на основании для максимальной жёсткости и уменьшения люфта.

Ручки расположены не параллельно, а расходятся под углом. Это позволит комфортно заниматься атлетам любого роста. Диаметр трубы ручек – 50 мм.

Поверхность, покрытая порошковой краской, обеспечивает отличное сцепление и хорошо удерживает магнезию - это гарантирует безопасность тренировки.

Брусья выполнены в едином стиле с функциональной рамой и гармонично дополняют ее в любом зале.

Мы гарантируем 100% совместимость всего навесного оборудования со всеми функциональными рамами российского производства компании YOUSEEL, но мы не можем гарантировать совместимость навесного оборудования с конструкциями других производителей.

**Производитель:**



**Технические характеристики**

Материал	Сталь
Покрытие	порошковая краска
Вес	15 кг
Цвет	черный

## J крюки для штанги с пластиком для грифа и стоек



Данные крюки для штанги отличаются своим качеством и прочностью. Они изготавливаются из толстой стали и могут выдержать статическую нагрузку до 450 кг. На раме можно увидеть широкий диапазон отверстий, благодаря чему крюки с легкостью можно установить для жима лёжа и для приседаний. На крюках используется пластик, чтобы предотвратить контакт грифа с металлом. Так как при интенсивной работе со штангой пластик со временем истирается, рекомендуется заменять его раз в год.

**Производитель:**

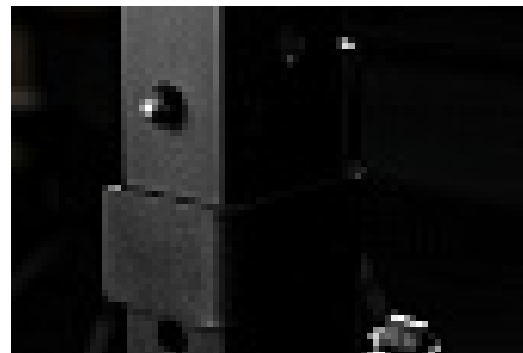


### Технические характеристики

Материал	Сталь + пластик
Покрытие	Порошковая краска
Цвет	Черный

## J крюки для штанги усиленные





J крюки для – легкий, быстрый и удобный способ установить штангу на нужной высоте на функциональной раме.

Изготовлены из стали толщиной 6 мм, выдерживают статическую нагрузку до 200 кг на каждый крюк, однако стоит понимать, что они предназначены для удержания штанги и штангу на них лучше не бросать.

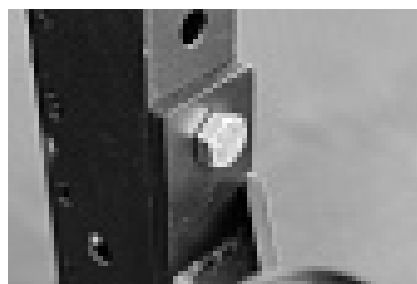
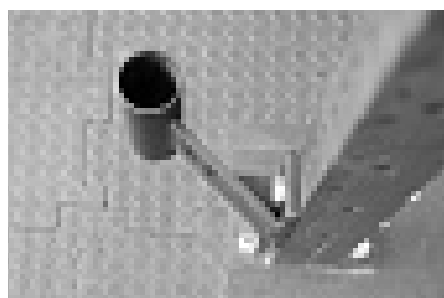
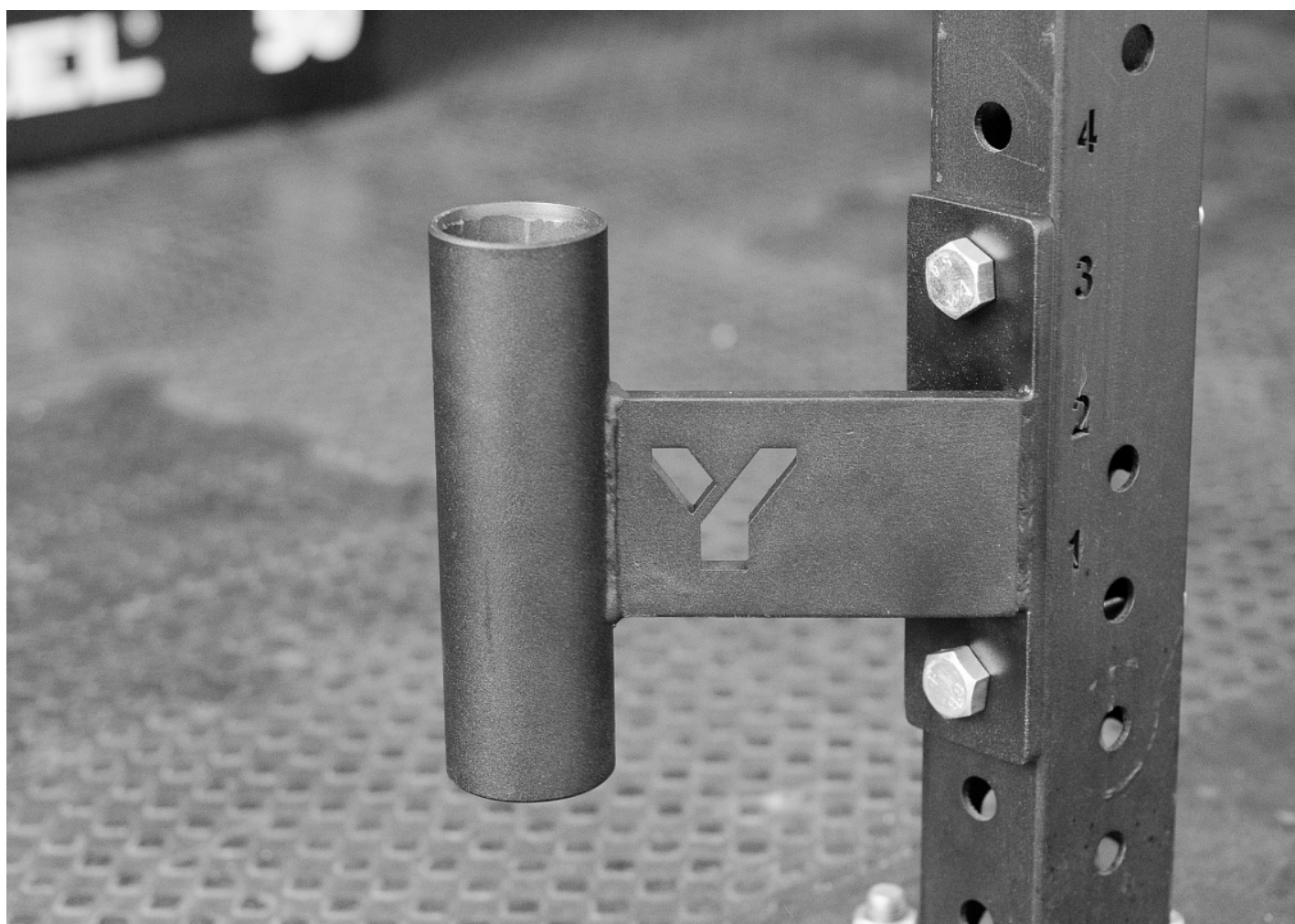
Благодаря специальной системе крепления, они устанавливаются и на стойку буквально в одно движения.

Что бы защитить рукоять грифа от деформации в местах касания, мы покрываем внутреннюю часть крюка специальным вязким высокопрочным пластиком. Под нагрузкой он не крошится, а проминается.

Благодаря широкому диапазону отверстий на раму, крюки можно установить, как для приседаний, так и для жима лежа.

Мы гарантируем 100% совместимость всего навесного оборудования со всеми функциональными рамами российского производства компании YOSTEEL, но мы не можем гарантировать совместимость навесного оборудования с конструкциями других производителей.

# Держатель грифа на раму



Держатель для грифа на раму предназначен для хранения грифа рядом с рабочим местом. Он позволяет компактно разместить гриф, после работы с ним, при этом, не мешая упражнениям на перекладине.

Производитель:



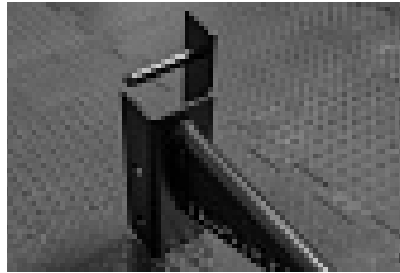
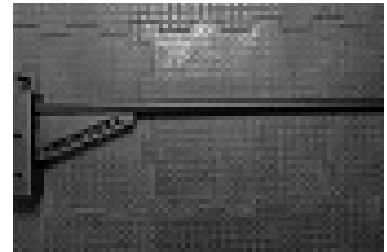
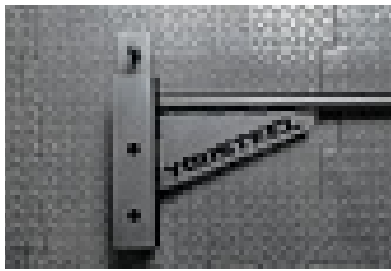
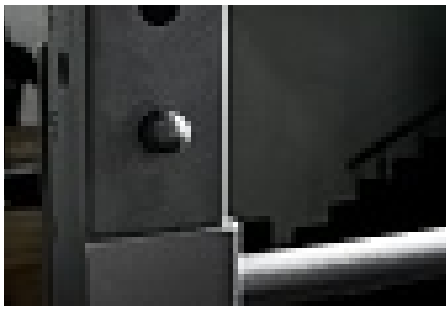
### Технические характеристики

Материал	Сталь
Диаметр	51 мм
Покрытие	Порошковая краска
Цвет	Черный

## Детская перекладина







Специальная перекладина для тренировки младших групп.

Устанавливаются на нужной высоте с широкой стороны стойки. Крепятся стандартным схемой. Желательно использовать страховочной болт.

Толщина перекладины – 25 мм.

Вылет от стойки – 900 мм.

**Производитель:**



### Технические характеристики

Материал	Сталь
Диаметр	25 мм
Покрытие	Порошковая краска
Цвет	Черный

# Кронштейн для дисков



Кронштейн для дисков на раму – самый простой способ хранить диски в непосредственной близости от рабочего места.

Он устанавливается на любой высоте на стойке. Крепиться 2 болтами.

Диаметр трубы – 48 мм и подходит для всех дисков олимпийского стандарта.

Место крепления к раме покрашено порошковой краской, как сама рама. Место по диски оцинкованное, что бы поверхность не царапалась.

Максимальная нагрузка на кронштейн – 300 кг.

Производитель:



## Технические характеристики

Диаметр	45 мм
Макс нагрузка	300 кг
Длина	400 мм
Цвет	Черный
Гарантия	2 года

# Мишень круглая сборная, красная



Мишень на кронштейне для установки на функциональную раму. Ее используют в кроссфите для выполнения бросков мяча в цель.

Если в вашем зале нет стен, в которые можно бросать мячик, либо вы готовитесь к соревнованиям – мишень для бросков мяча отлично вам подойдет.

Мишень сделана круглой формы, кромка хорошо обработана дабы не порезать мяч при броске.

Вылет кронштейна подобран таким образом, чтобы не допустить вибрацию мишени, но при этом выходить дальше, чем треугольная перекладина. Вылет от рамы – 315 мм.

Диаметр мишени – 400 мм.

Мишени в 3 вариантах цвета: черный, красный и синий.

Производитель:



## Технические характеристики

Материал	Сталь
Диаметр	400 мм
Покрытие	Порошковая краска

# Перекладина для широкого хвата





Перекладина для широкого хвата – это новый навесной аксессуар на функциональную раму.

Для грамотной прокачки широчайших мышц спины нужно подтягиваться с широким хватом. Делать это на обычной прямой перекладине не удобно, потому что сильно возрастает нагрузка на кисти.

Специально для этого делают перекладина для широкого хвата, ручки которых находятся под небольшим углом к земле. Это снимает нагрузку с кистей рук и дает возможность сделать оптимальный угол сгиба в локтях, чтобы сконцентрировать усилие в потягивании на спине.

Мы придерживаемся комплексного подхода при разработке спортивного оборудования. Это значить, что каждый снаряд должен быть максимально функциональным и объединял несколько смежных функций. Что бы сделать оборудования экономически эффективным для бизнеса.

Новая перекладина – это съемный элемент. Он устанавливается на наши стандартные двойные перекладины. Установка элементарная – в одно движение.

Диаметр ручек – 32 мм. Поверхность покрыта порошковой краской. Строгий и лаконичный дизайн.

Ширина - 1123 мм

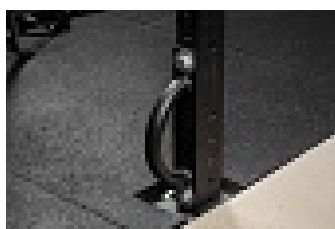
**Производитель:**



### Технические характеристики

Материал	Сталь
Диаметр	32 мм
Покрытие	Порошковая краска
Вес	10 кг
Цвет	Черный
Гарантия	2 года

# Скоба универсальная



# Страховочные упоры



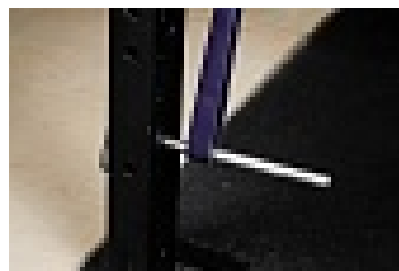
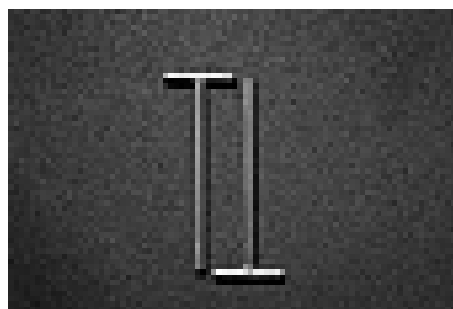
Страховочные упоры с установкой на функциональную раму предназначены для обеспечения безопасности тренировок. Если атлета тренируется самостоятельно и выполняет упражнения с субмаксимальными весами, ему необходимо обеспечить безопасный способ освободиться от снаряда. Для этого используют страховочные упоры.

Благодаря специальной системе крепления, они устанавливаются на удобной высоте в одно движение.

Чтобы не повредить рукоять грифы сверху на упоры положен специальный высокопрочный вязкий пластик, который гасит удар не деформируя ни гриф, ни упор.



# Штифт Т-образный



Производитель:



## Технические характеристики

Материал

Сталь

Покрытие

ЦИНК

Архангельск (8182)63-90-72  
Астана (7172)727-132  
Астрахань (8512)99-46-04  
Барнаул (3852)73-04-60  
Белгород (4722)40-23-64  
Брянск (4832)59-03-52  
Владивосток (423)249-28-31  
Волгоград (844)278-03-48  
Вологда (8172)26-41-59  
Воронеж (473)204-51-73  
Екатеринбург (343)384-55-89  
Иваново (4932)77-34-06

Ижевск (3412)26-03-58  
Иркутск (395)279-98-46  
Казань (843)206-01-48  
Калининград (4012)72-03-81  
Калуга (4842)92-23-67  
Кемерово (3842)65-04-62  
Киров (8332)68-02-04  
Краснодар (861)203-40-90  
Красноярск (391)204-63-61  
Курск (4712)77-13-04  
Липецк (4742)52-20-81  
Киргизия (996)312-96-26-47

Магнитогорск (3519)55-03-13  
Москва (495)268-04-70  
Мурманск (8152)59-64-93  
Набережные Челны (8552)20-53-41  
Нижний Новгород (831)429-08-12  
Новокузнецк (3843)20-46-81  
Новосибирск (383)227-86-73  
Омск (3812)21-46-40  
Орел (4862)44-53-42  
Оренбург (3532)37-68-04  
Пенза (8412)22-31-16  
Казахстан (772)734-952-31

Пермь (342)205-81-47  
Ростов-на-Дону (863)308-18-15  
Рязань (4912)46-61-64  
Самара (846)206-03-16  
Санкт-Петербург (812)309-46-40  
Саратов (845)249-38-78  
Севастополь (8692)22-31-93  
Симферополь (3652)67-13-56  
Смоленск (4812)29-41-54  
Сочи (862)225-72-31  
Ставрополь (8652)20-65-13  
Таджикистан (992)427-82-92-69

Сургут (3462)77-98-35  
Тверь (4822)63-31-35  
Томск (3822)98-41-53  
Тула (4872)74-02-29  
Тюмень (3452)66-21-18  
Ульяновск (8422)24-23-59  
Уфа (347)229-48-12  
Хабаровск (4212)92-98-04  
Челябинск (351)202-03-61  
Череповец (8202)49-02-64  
Ярославль (4852)69-52-93